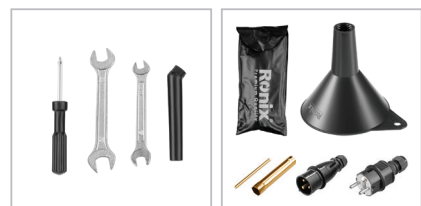


# RH-4707

- دارای موتور ۴ زمانه با ظرفیت سیلندر ۴۲۰ سی سی و خروجی توان ماکزیمم ۷ کیلووات
- دارای مخزن بزرگ سوخت با ظرفیت ۲۸ لیتر با قابلیت کار ۱۰ ساعت به طور مداوم
- دارای ۲ خروجی ۲۲۰ ولت AC و یک خروجی DC (۱۲ ولت)
- ولت متر آنالوگ دقیق برای نمایش میزان اختلاف پتانسیل خروجی
- طراحی جمع و جور به منظور استفاده و حمل قابل آسان
- قطع کن حفاظتی سریع جهت افزایش ایمنی
- حداقل صدا و لرزش جهت استفاده در فضاهای بسته
- استاتور مسی جهت حداکثر اثربخشی
- سیستم هشدار دهنده کمبود روغن به منظور افزایش طول عمر موتور
- مناسب برای مصارف عمومی، کارگاهی و صنعتی



مدل	RH-4707
مدل	HP188 FE
نوع	تک سیلندر چهار زمانه هوا خنک
حجم	۴۲۰ سی سی
نرخ توان	۱۶ اسب بخار
موتور	سیستم جرقه زنی CDI
نوع استارت	الکتریکی
ظرفیت مخزن سوخت	۲۸ لیتر
مدت زمان کارکرد	۱۰ ساعت
نوع سوخت	بنزین بدون سرب
نوع	تک فاز
نرخ ولتاژ	۲۲۰ ولت
فرکانس	۵۰ هرتز
جنس سیم پیچ	مسی
ژنراتور	نرخ جریان ۲۶ آمپر
نرخ جریان خروجی	۶۵۰۰ وات
حداکثر توان خروجی	۷۰۰۰ وات
خروجی DC	۱۲ ولت

وزن	۷۸ کیلوگرم
بسته بندی	کارتن قهوه‌ای رونیکس
متعلقات	چرخ، دسته، پیچ و مهره، آچار، آچارشمع، پیچ گوشتی، دوشاخه، پایه، قیف